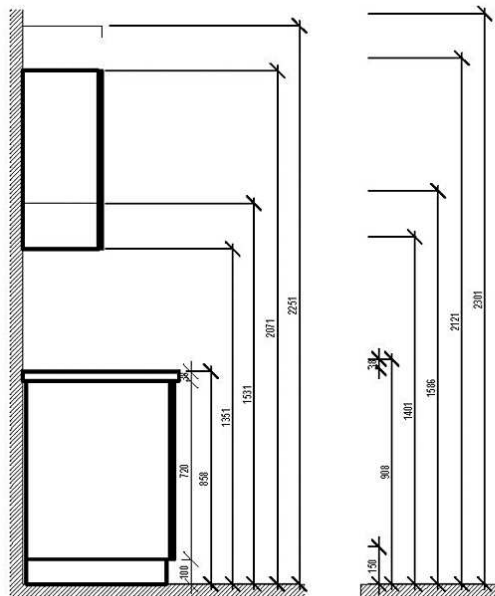
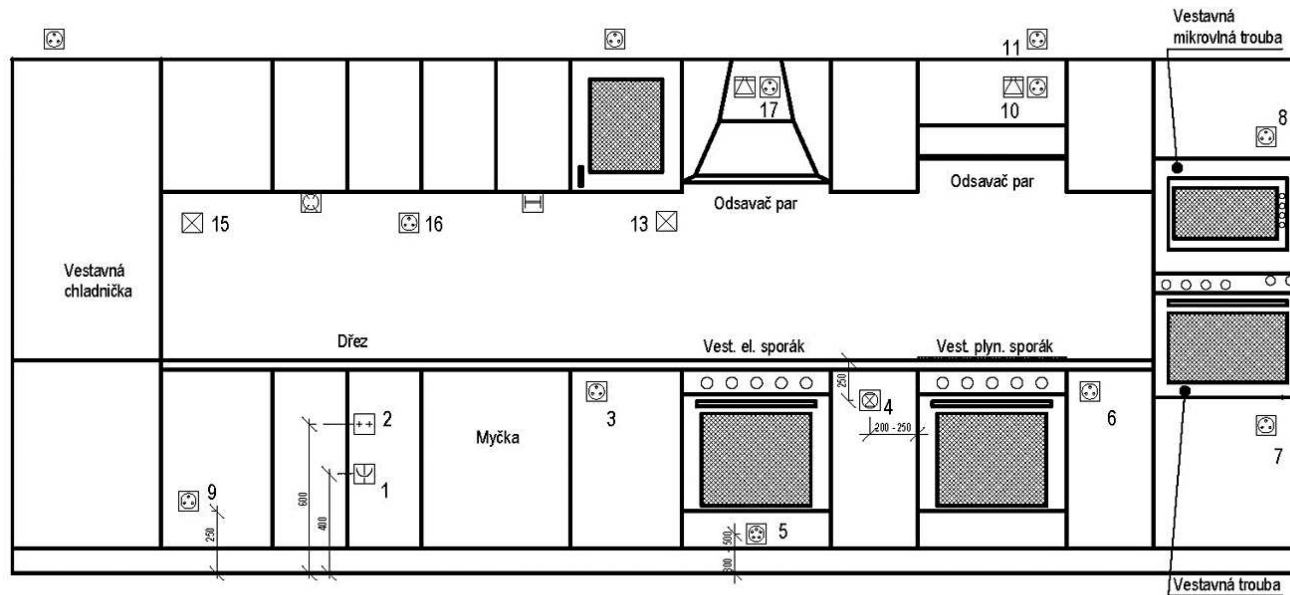


-  Zásuvka 230 V
-  Přívod 400 V
-  Vypínač (osvětlení)
-  Odtah pro odsavač
-  Plynový uzávěr
-  Odpad
-  Voda (studená + teplá)
-  Voda (studená)
-  Bodové světlo
-  Zářivka



1. Odpad - průměr 40 mm.
2. Přívod teplé a studené vody, který je osazen rohovým ventilem na stojánkovou baterii "3/8". V případě umístění myčky nebo pračky se opatří ventily "T" rozvorem a ventilem "3/4".
3. Zásuvka 230 V pro zapojení myčky. Zásuvku je nutné umístit z pravé nebo levé strany myčky. Zásuvka nesmí být za myčkou! Přívod vody a odpad myčky je napojen na dřez. Pokud má myčka vlastní přívod vody a odpad, musí být jak přívod, tak odpad umístěn vedle myčky. Nikdy nesmí být za myčkou!
4. Plynový uzávěr musí být přístupný mimo prostor sporáku.
5. El. přívod 230/400 V (příkon 11 kw) pro sporák - krabice nebo vodič o max. délce 1500 mm.
6. Zásuvka 230 V pro zapojení el. trouby, která je kombinovaná s plynovou varnou deskou. Zásuvku je nutné umístit po pravé či levé straně trouby.
7. Zásuvka 230 V pro vestavnou troubu.
8. Zásuvka 230 V pro vestavnou mikrovlnnou troubu.
9. Zásuvka 230 V pro vestavnou chladničku.
10. Zásuvka 230 V pro podvěsný odsavač par.
11. Zásuvka 230 V a odtah pro vestavný odsavač par. Pozn. problematiku umístění odtahů a el. přívodů všech odsavačů par konzultujte s prodejcem.
12. Zásuvka 230 V pro skříňku s osvětlením. Umístění dle rozměrů horní skříňky.
13. Vypínač pro skříňku s osvětlením.
14. Zásuvka 230 V pro osvětlení umístěné ve skříňové rampě.
15. Vypínač pro osvětlení umístěné ve skříňové rampě.
16. Zásuvky pro drobné spotřebiče. Pozn. zásuvky 230 V a 400 V nelze umístit do vzdálenosti 200 mm z levé nebo pravé strany od rozvodů vody.
17. Zásuvka 230 V a odtah pro kominový odsavač par.

Pozor!!!

Případné nejasnosti a odchylky od instalačních plánů řešte se svým prodejcem !!!